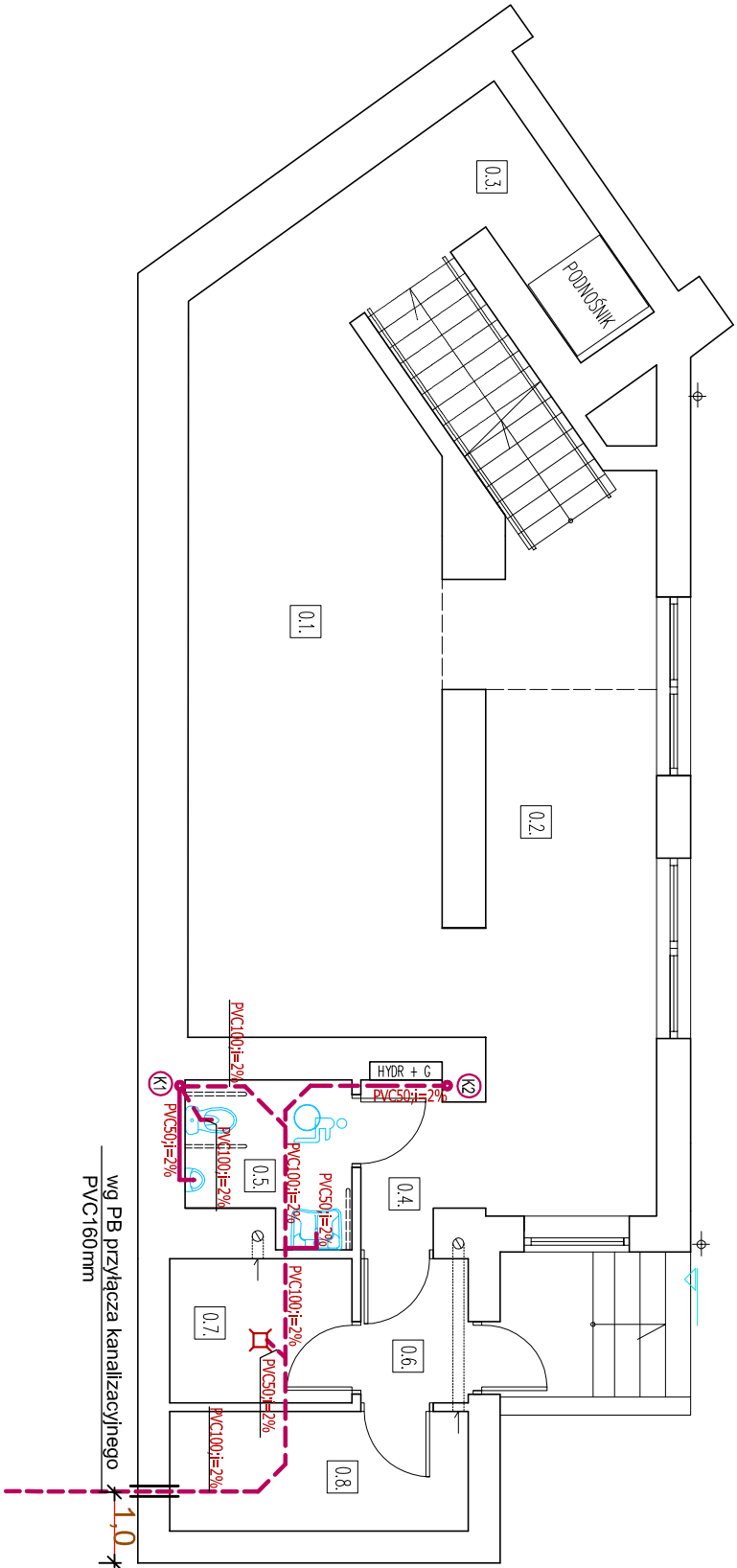



RZUT SUTERENY
INSTALACJE KANALIZACYJNE

LEGENDA

- PVC50i=2% przewód kanalizacji sanitarnej prowadzony w ścianie
- PVC100i=2% przewód kanalizacji sanitarnej prowadzony pod posadzką
- K1 pion kanalizacji sanitarnej



ZESTAWIENIE POMIESZCZEŃ SUTERENY		ZESTAWIENIE POMIESZCZEŃ PIWNICY			
Nr.	Nazwa pomieszczenia	Powierzchnia	Nr.	Nazwa pomieszczenia	Powierzchnia
0.1.	sala ekspozycyjna 2	35.03 m²	0.6.	widzokop	3.06 m²
0.2.	sala ekspozycyjna 3	22.81 m²	0.7.	pomieszczenie techniczne	5.10 m²
0.3.	kuchnia	6.50 m²	0.8.	pomieszczenie gospodarcze	7.18 m²
0.4.	kuchnia	2.00 m²	RAZEM POWIERZCHNIA POMIESZCZEŃ PIWNICY		71.94 m²
0.5.	wc ogólnodostępne	4.69 m²			
RAZEM POWIERZCHNIA POMIESZCZEŃ SUTERENY		71.03 m²			

			
ABRYS Pracownia Architektoniczna Arkadiusz Bojczuk ul. Piłsudskiego 13/9 tel. 83 342 58 77 21-500 Biała Podlaska e-mail: biuro@abrys.info			
PROJEKT ARCHITEKTONICZNO-BUDOWLANY			
OBIEKT:	BUDYNEK KORDEGARDY WRAZ Z URZĄDZENIAMI BUDOWLANNymi		
ADRES:	ul. WARSZAWSKA 12, 21-500 BIAŁA PODLASKA działka nr ewid. 2113/1		
INWESTOR:	GMINA MIEJSKA BIAŁA PODLASKA ul. Piłsudskiego 3, 21-500 Biała Podlaska		
NAMOWA PROJEKTU:	INSTALACJE KANALIZACYJNE		
PROJEKTANT ARCHITEKTURA:	mgr inż. Miroslawa Kojanowska ul. nr 279/1899 spółka z o.o. z siedzibą w Warszawie		
SPRAWDZAJĄCY	mgr inż. Joanna Bojczyk		
ARCHITEKTURA:	mgr inż. Włodzisław Spółka z o.o. z siedzibą w Warszawie		
grudzień 2019			
S3			